

Modulgrafiken (gem. DA 1.1.7 – Ausgabe 07/20)

1. Erläuterungen

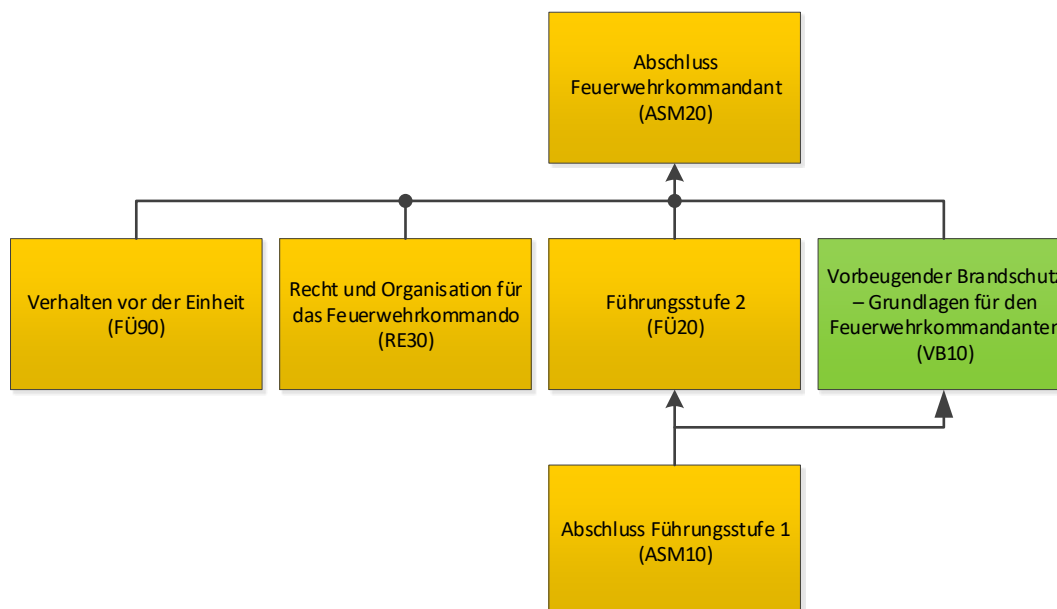
Als Unterstützung zur Dienstanweisung 1.1.7 „Modulvoraussetzungen - Funktionen“ wurden die nachfolgenden Modulgrafiken erstellt.

Es wird darauf hingewiesen, dass es sich dabei nur um Abbildungen für Voraussetzungen für diverse Funktionen in der Feuerwehr bzw. Abschnitts- und Bezirksebene handelt.

2. Funktionen Feuerwehr

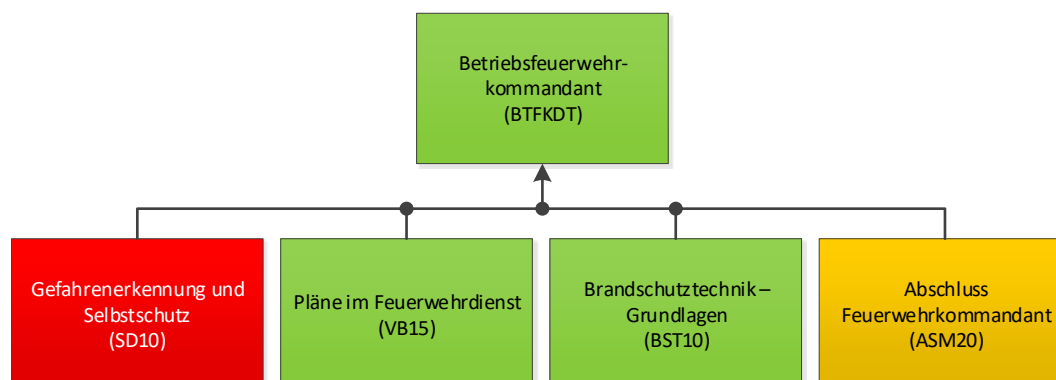
Feuerwehrkommandant (FKDT)

1. Feuerwehrkommandantstellvertreter (1. FKDTSTV)
2. Feuerwehrkommandantstellvertreter (2. FKDTSTV)

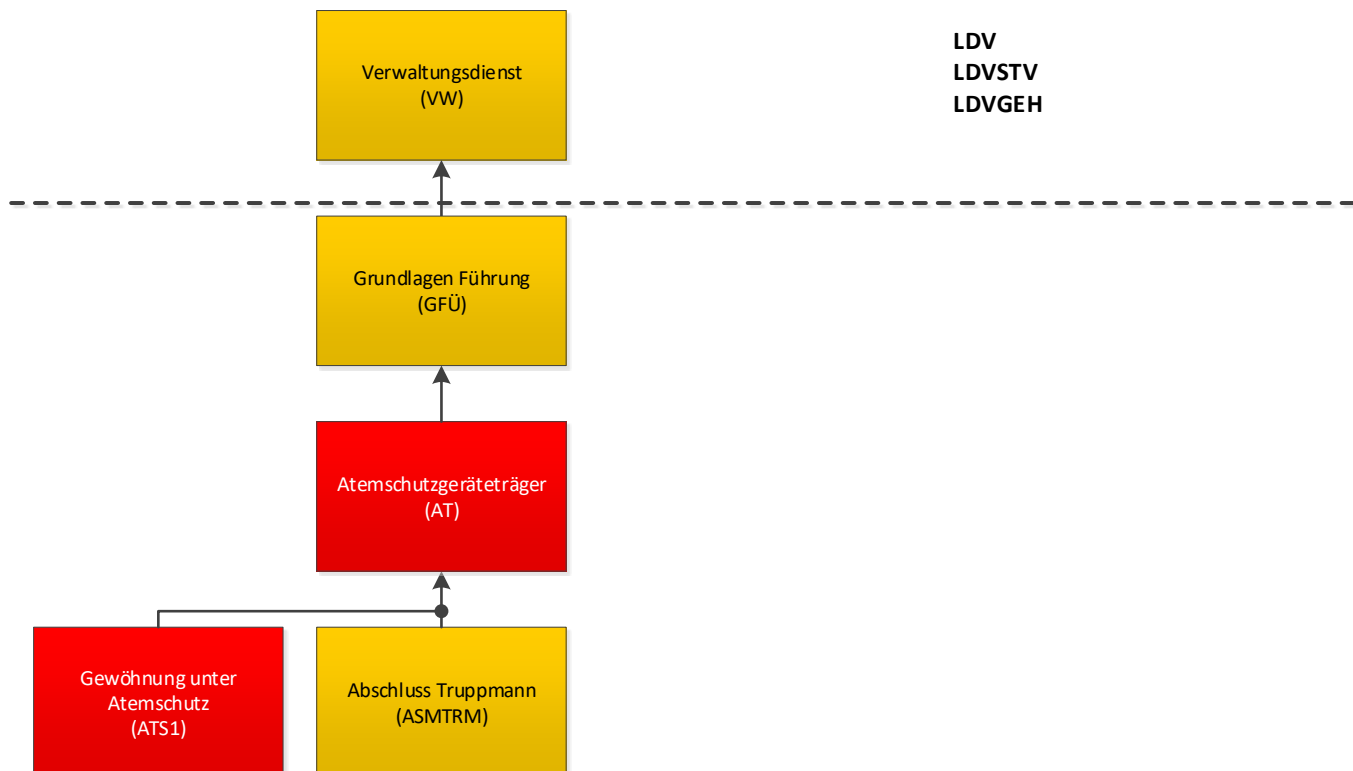


Betriebsfeuerwehrkommandant (BTFKDT)

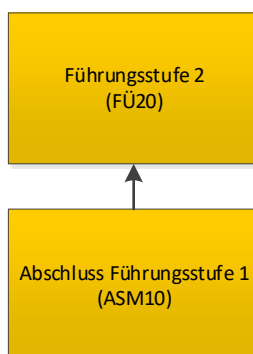
Betriebsfeuerwehrkommandantstellvertreter (BTFKDTSTV)



Leiter des Verwaltungsdienstes (LDV)
Stellvertreter des Leiters des Verwaltungsdienstes (LDVSTV)
Gehilfe des Leiters des Verwaltungsdienstes (LDVGEH)

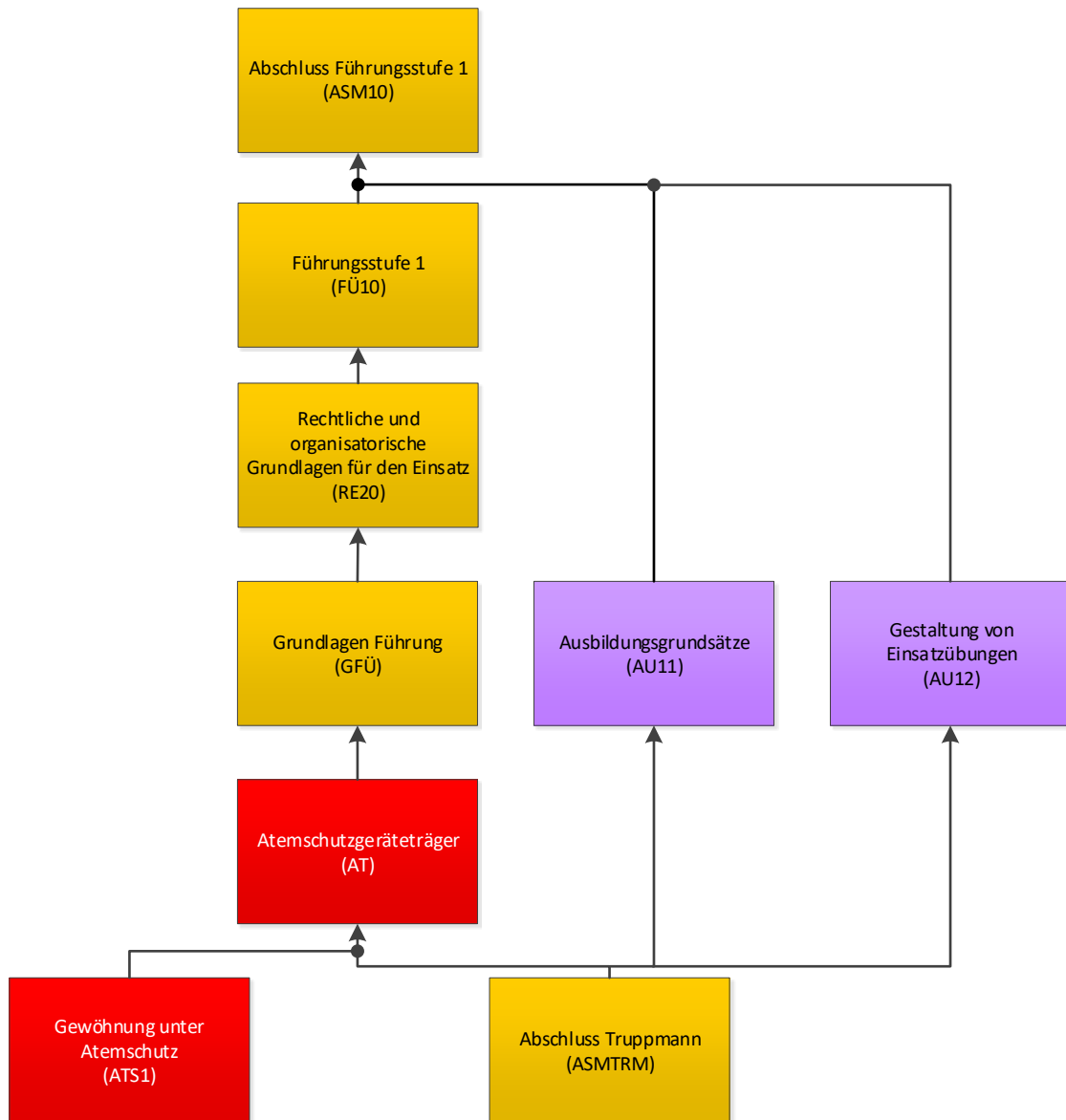


Zugskommandant (ZGKDT)
Feuerwehrwachekommandant (FWKDT)



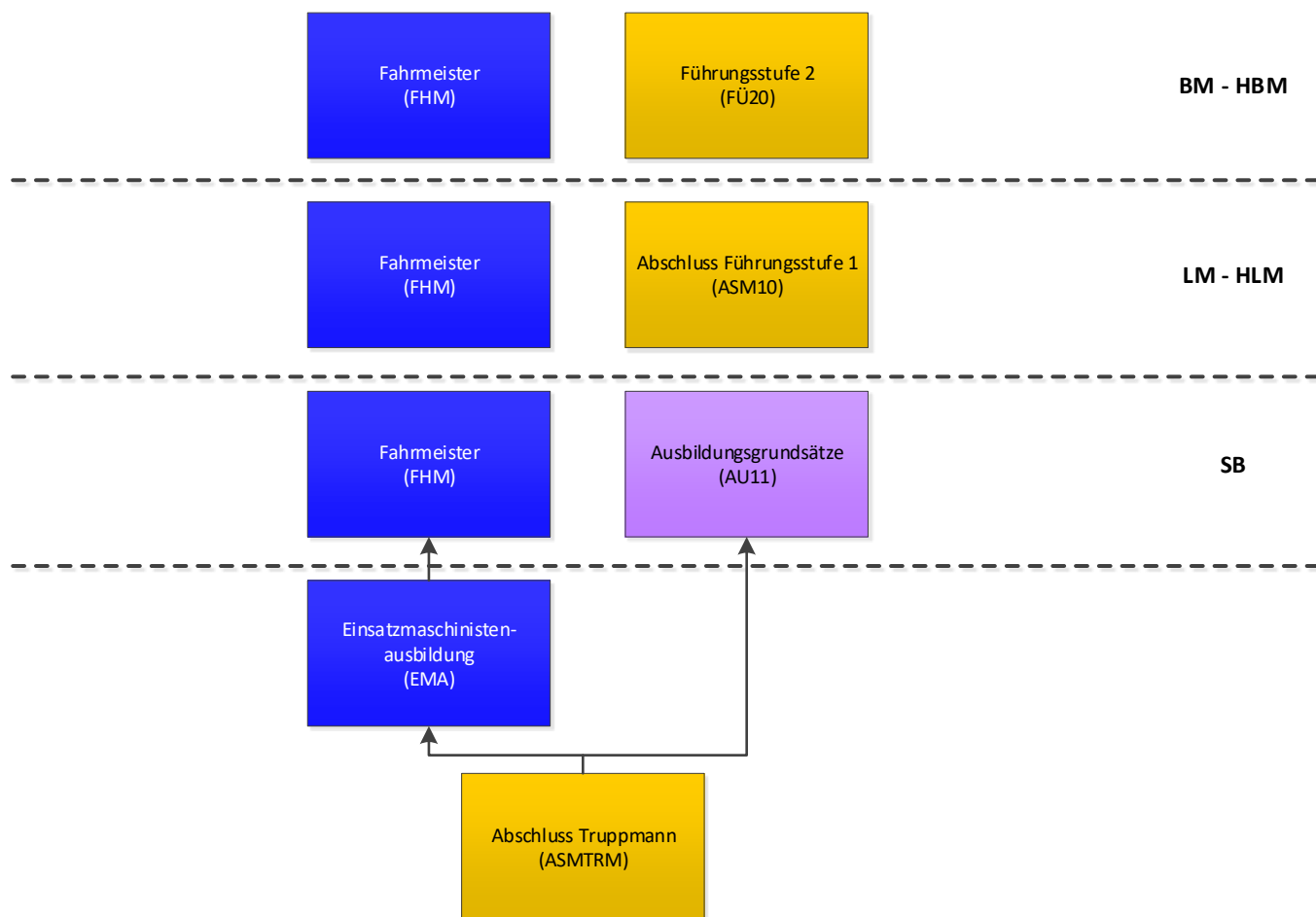


Gruppenkommandant (GRKDT)
Zugtruppkommandant (ZGTRKDT)

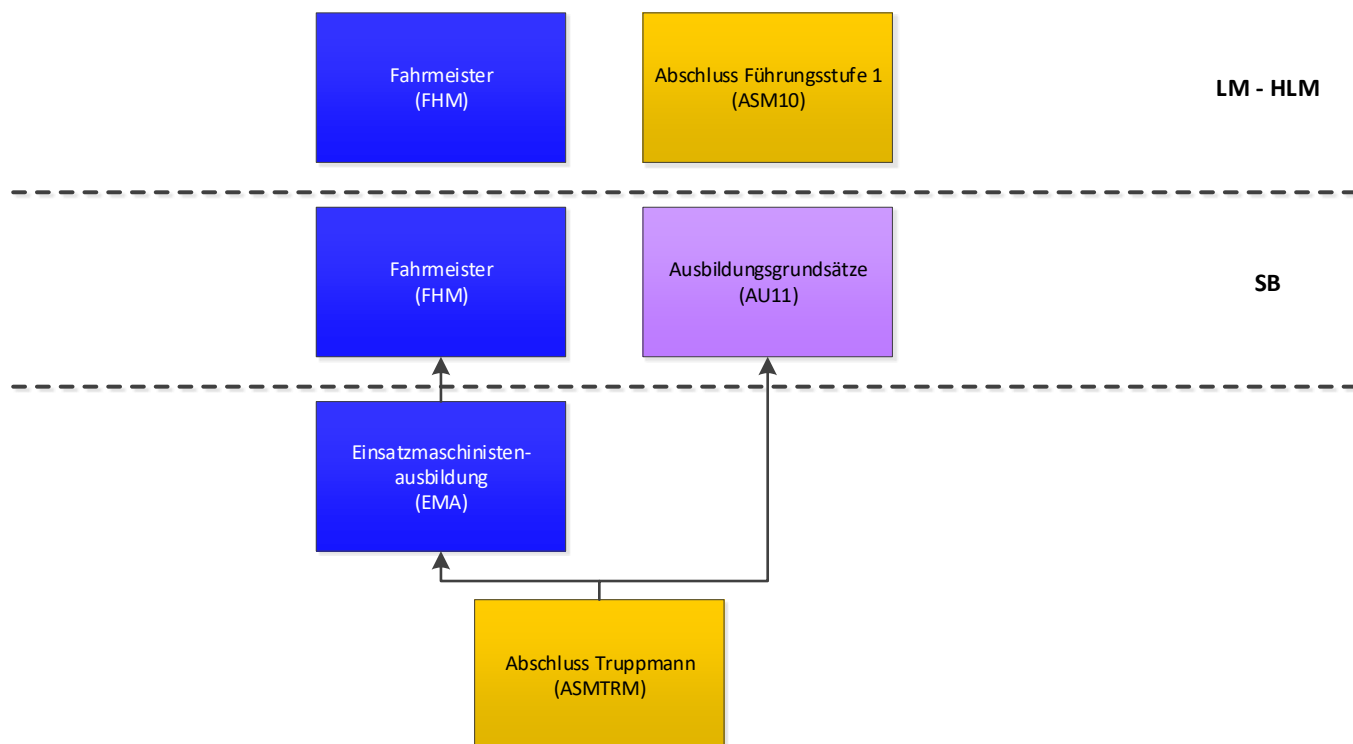




Fahrmeister (FHM)

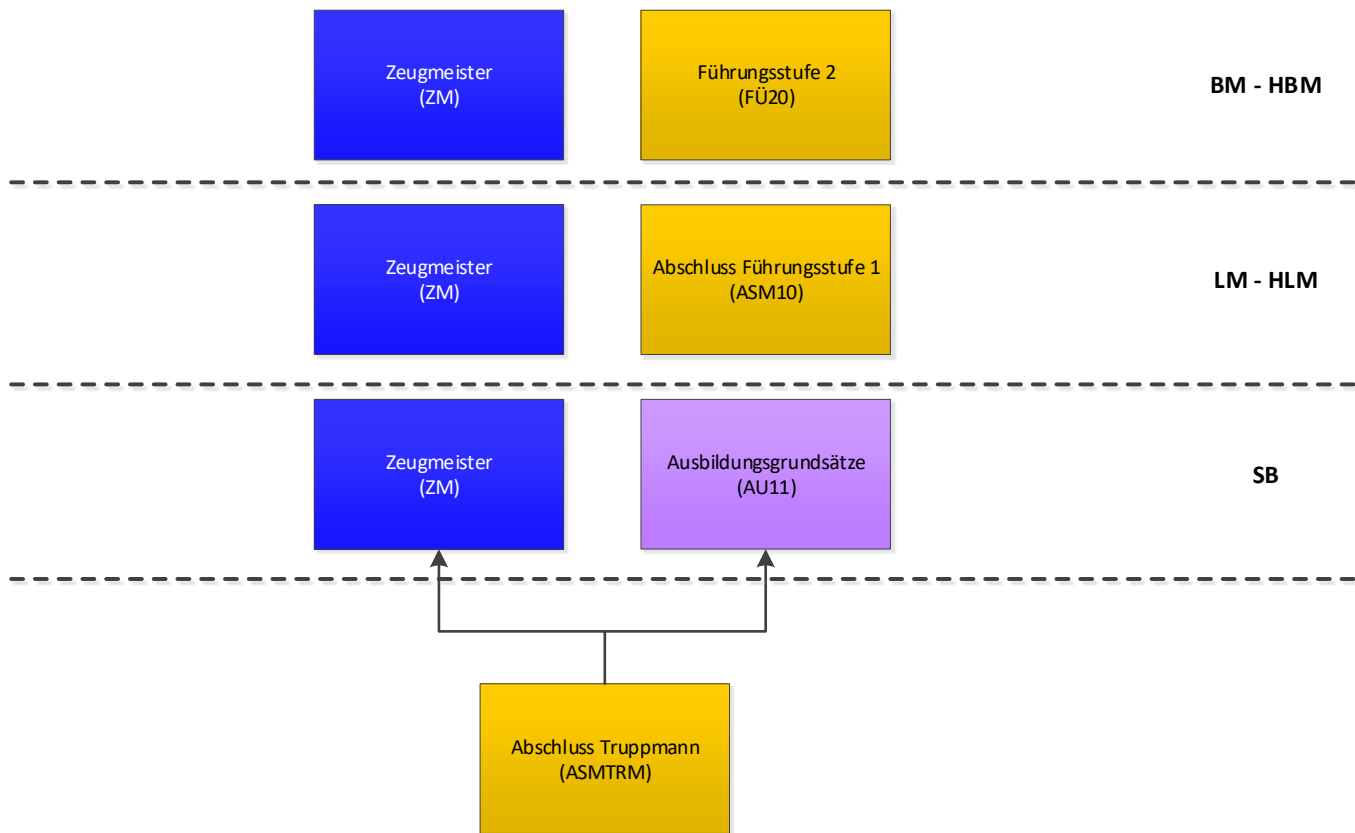


Gehilfe des Fahrmeisters (FHMGEH)

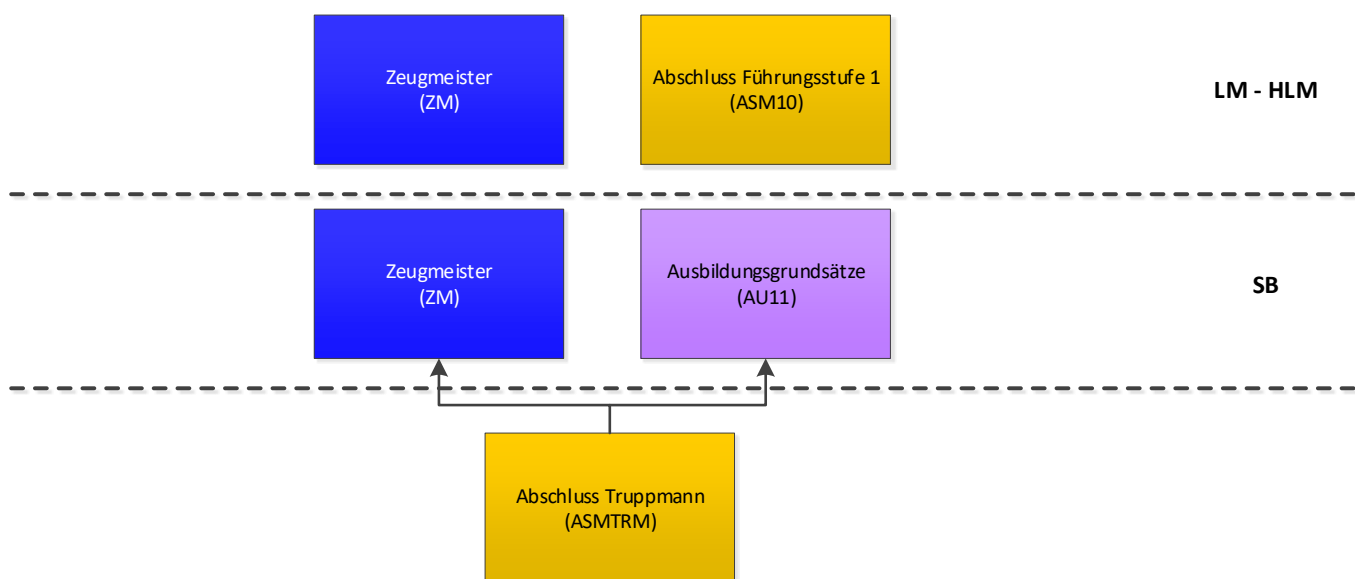




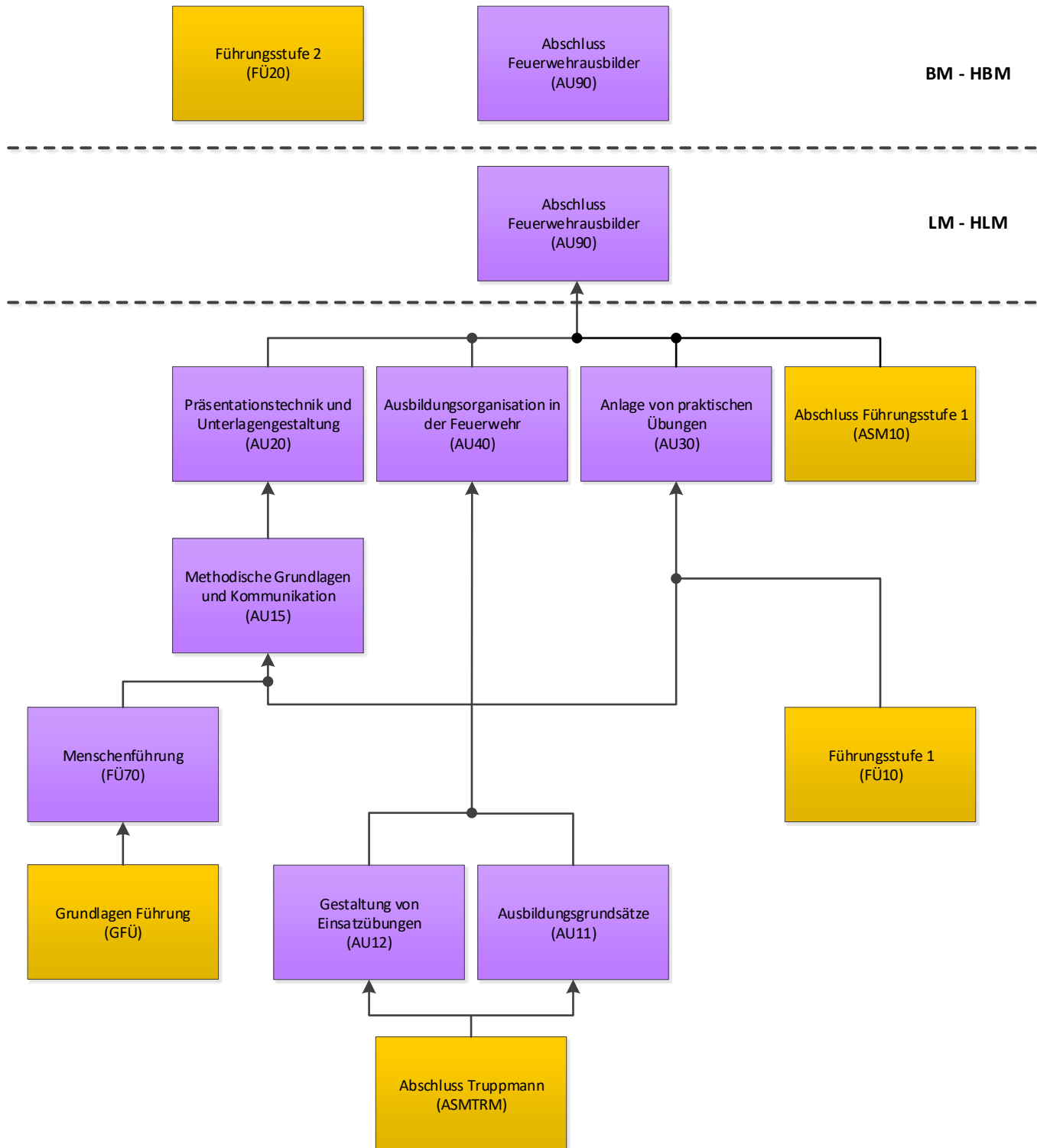
Zeugmeister (ZM)



Gehilfe des Zeugmeisters (ZMGEH)

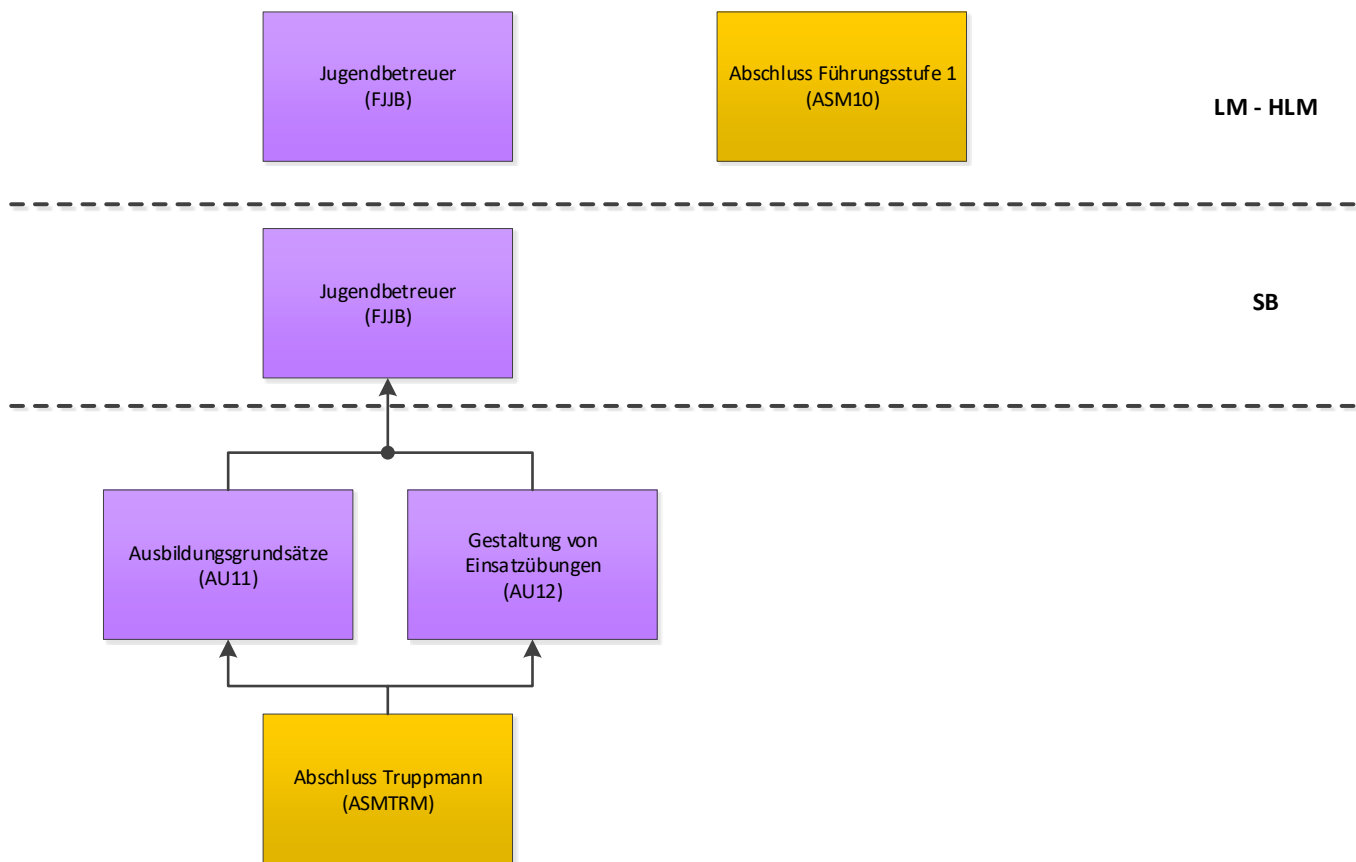


Ausbilder in der Feuerwehr (AUSB)

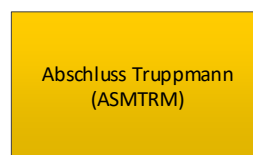




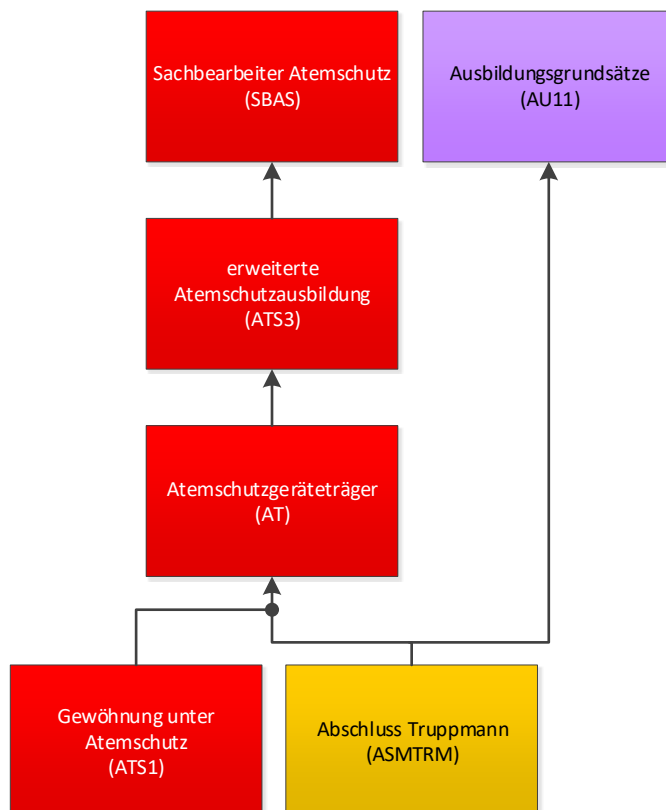
Jugendbetreuer (JB)



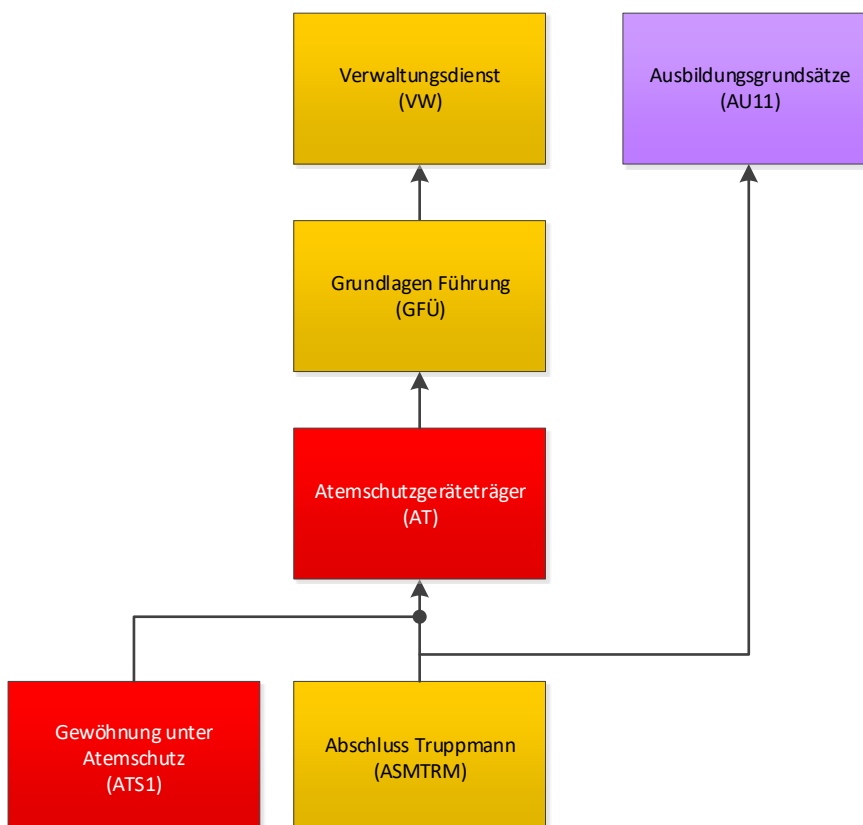
Kinderbetreuer (KB)



Sachbearbeiter Atemschutz (SBAS)

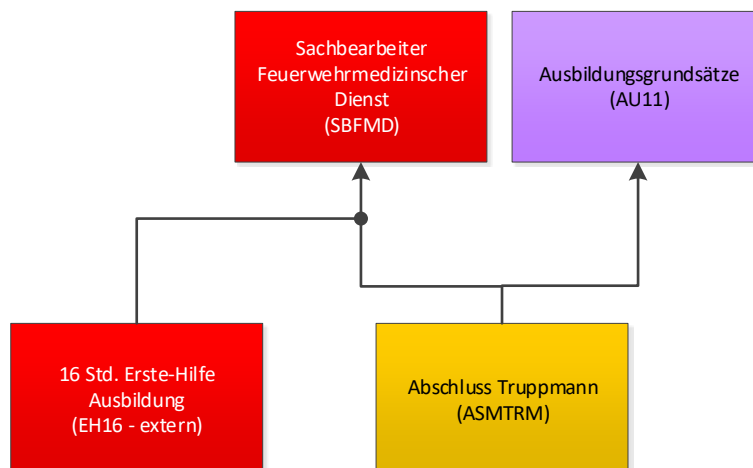


Sachbearbeiter EDV (SBEDV)

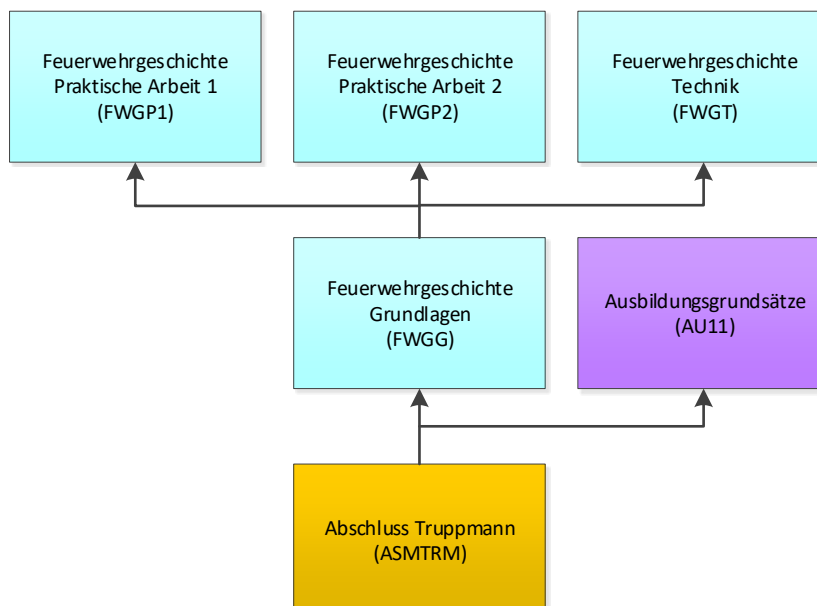




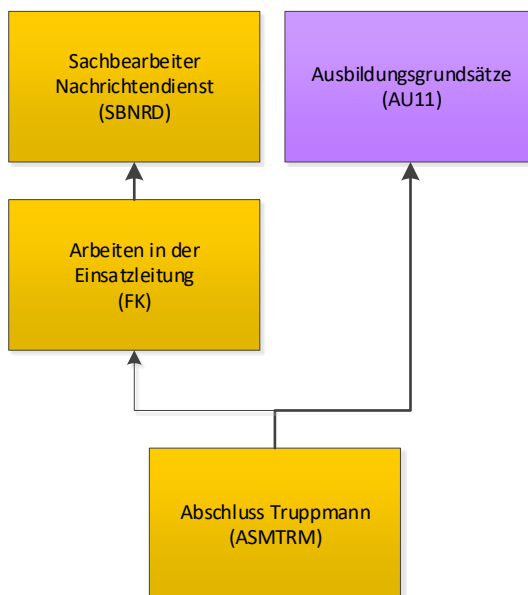
Sachbearbeiter Feuerwehrmedizinischer Dienst (SBFMD)



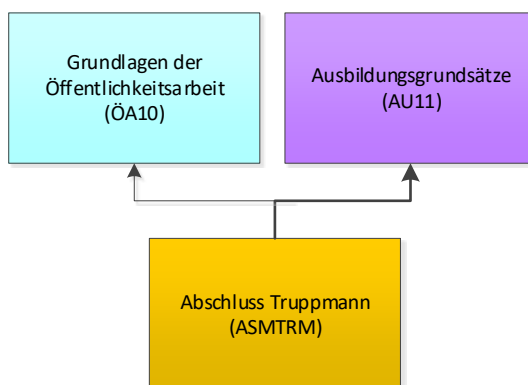
Sachbearbeiter Feuerwehrgeschichte (SBFG)



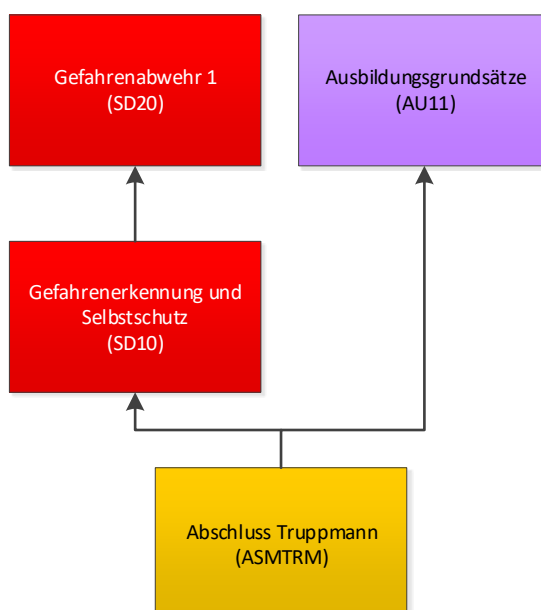
Sachbearbeiter Nachrichtendienst (SBNRD)



Sachbearbeiter Öffentlichkeitsarbeit und Dokumentation (SBÖD)

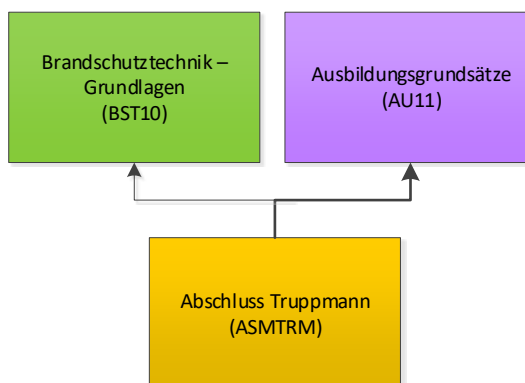


Sachbearbeiter Schadstoff (SBSST)

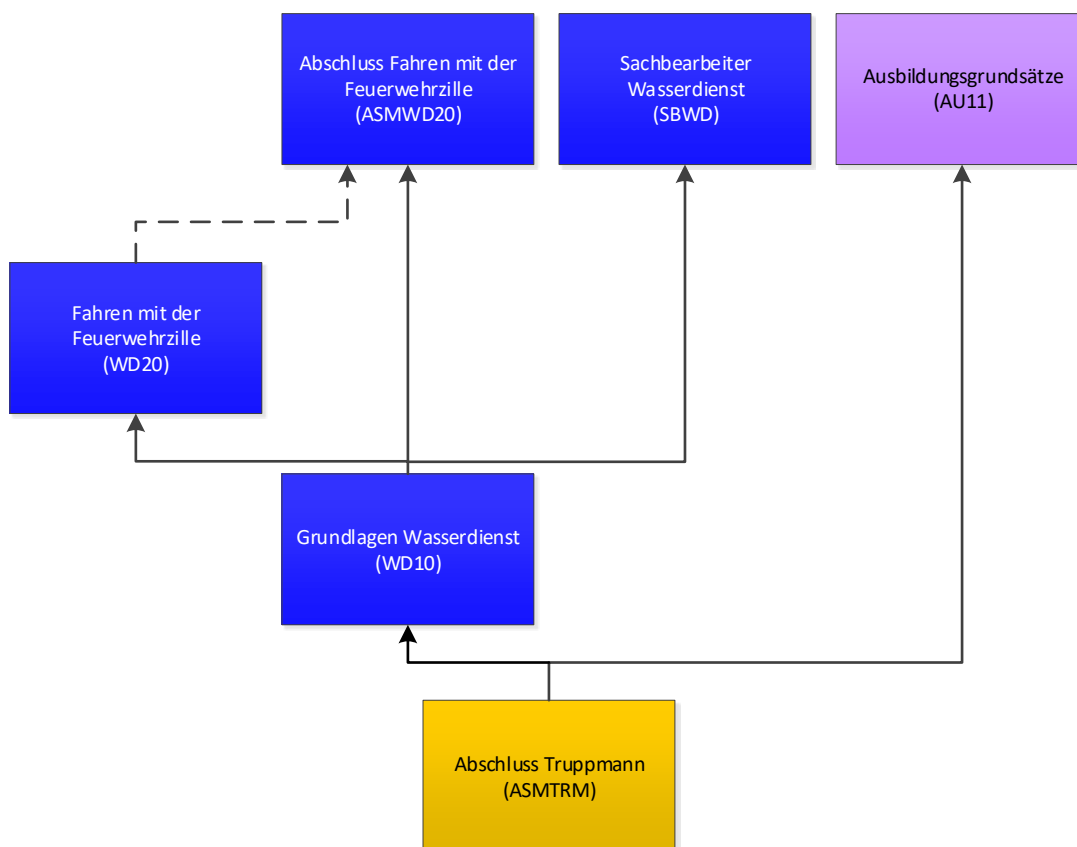




Sachbearbeiter Vorbeugender Brandschutz (SBVB)



Sachbearbeiter Wasserdienst (SBWD)

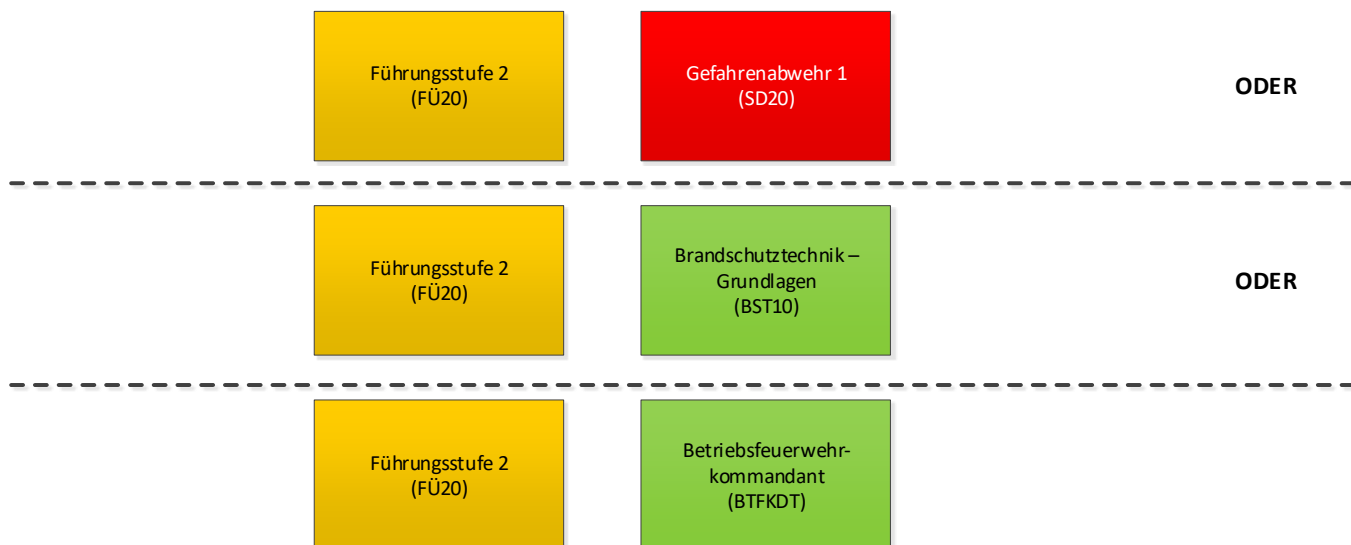


Feuerwehrarzt (FARZT)
Feuerwehrjurist (FJUR)
Feuerwehrkurat (FKUR)





Feuerwehrtechniker (FT)



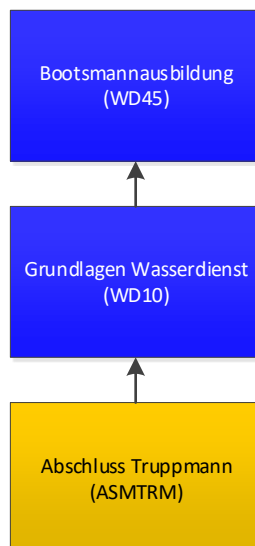
Feuerwehrsaniierer (FSAN)



Feuerwehrpeer (PEER)

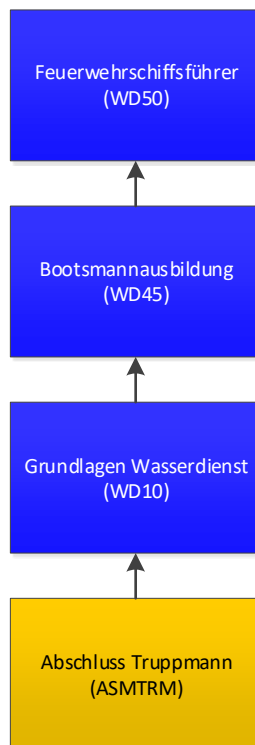


Bootsmann (BOOTM)

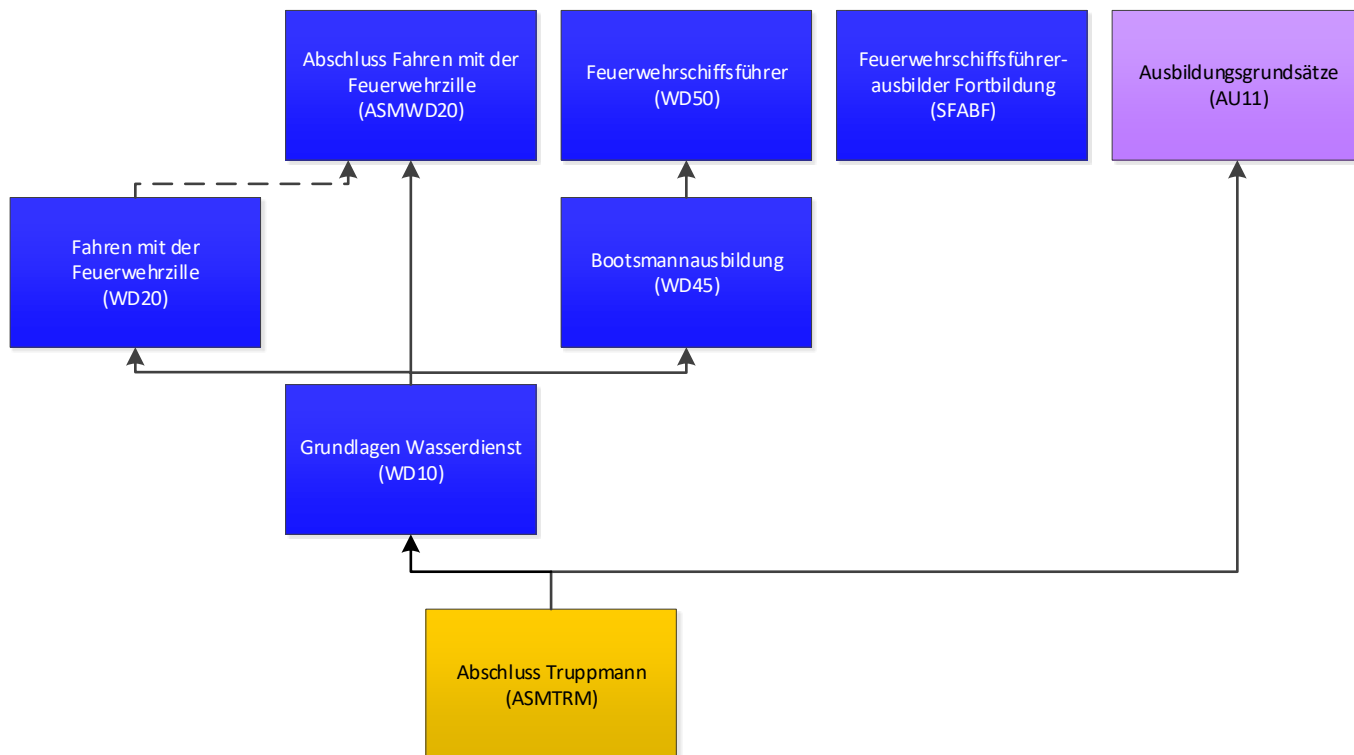




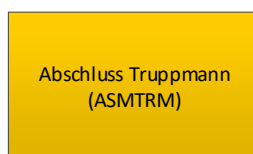
FeuerwehrschiFFsführer (FSF)



FeuerwehrschiFFsführerausbilder (FSFA)

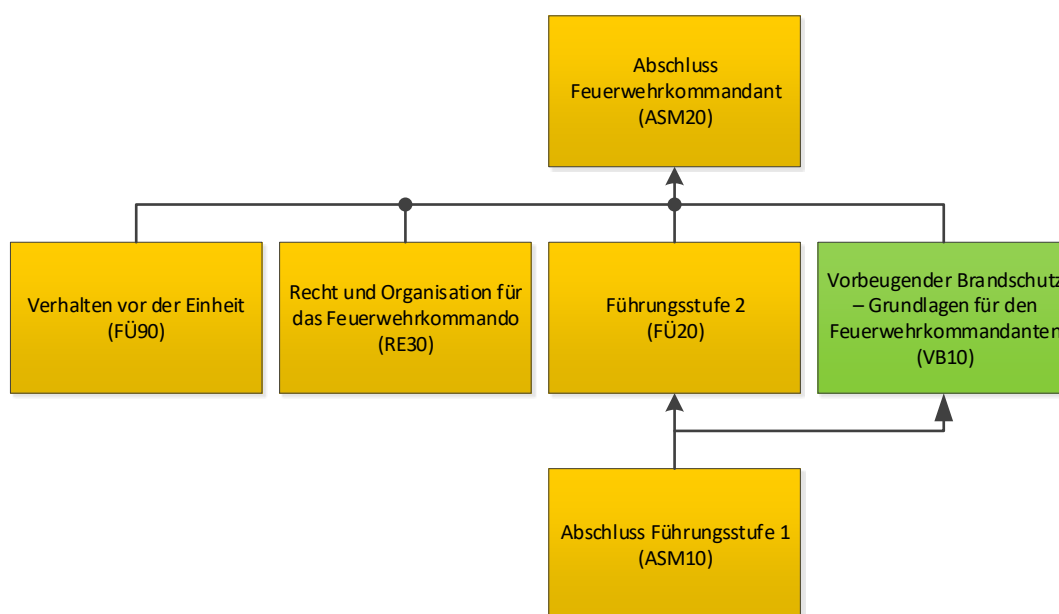


Rechnungsprüfer



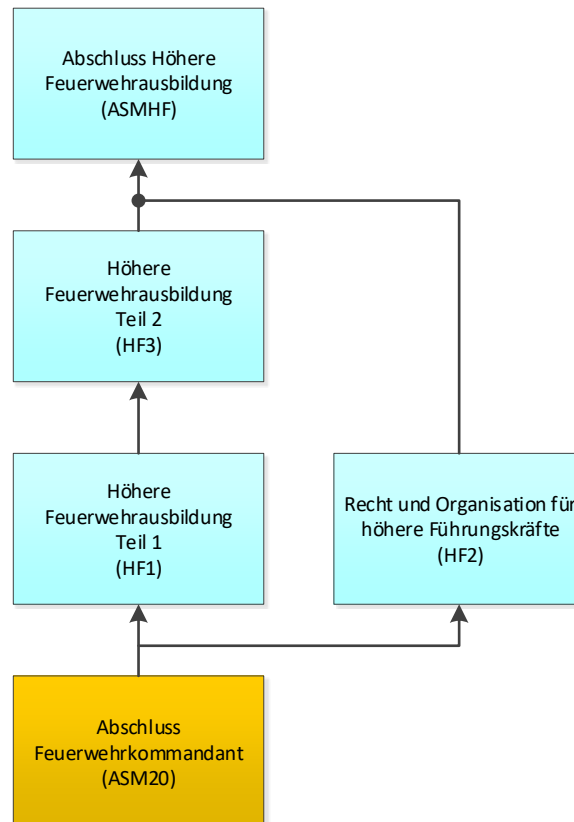
3. Funktionen Unterabschnitt

Unterabschnittsfeuerwehrkommandant (UAFKDT)



4. Funktionen Abschnittsfeuerwehrkommando und 5. Funktionen Bezirksfeuerwehrkommando

Abschnitts- / Bezirksfeuerwehrkommandant
Abschnitts- / Bezirksfeuerwehrkommandantstellvertreter





Leiter des Verwaltungsdienstes im Abschnitts- / Bezirksfeuerwehrkommando
 Stellvertreter des Leiters des Verwaltungsdienstes im Abschnitts- / Bezirksfeuerwehrkommando

Gehilfe des Leiters des Verwaltungsdienstes im Bezirksfeuerwehrkommando

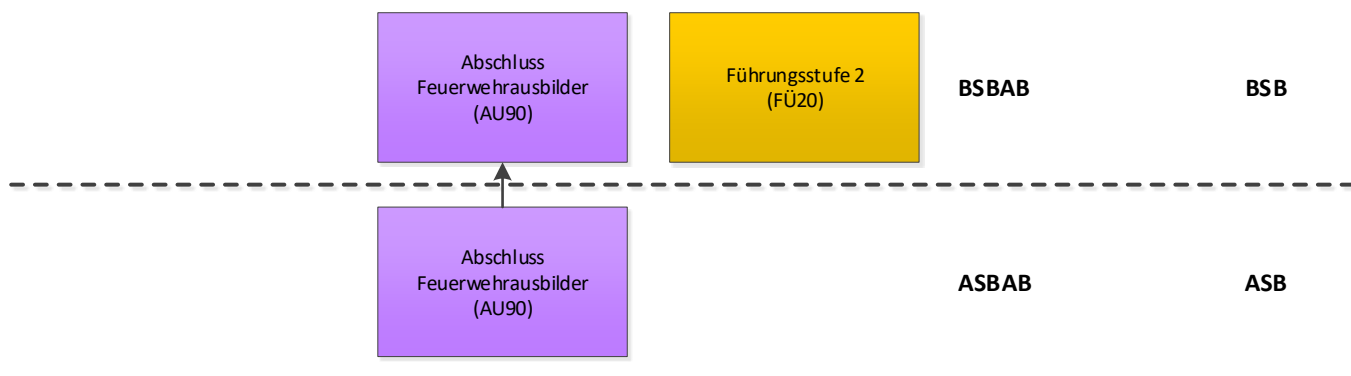
Leiter des Verwaltungsdienstes AFKDO / BFKDO (ABLDV)	Recht und Organisation für höhere Führungskräfte (HF2)	BFKDOLDV	VR
Leiter des Verwaltungsdienstes AFKDO / BFKDO (ABLDV)	Recht und Organisation für höhere Führungskräfte (HF2)	BFKDOLDVSTV AFKDOLDV	VI
Leiter des Verwaltungsdienstes AFKDO / BFKDO (ABLDV)	Abschluss Feuerwehrkommandant (ASM20)	BFKDOLDV BFKDOLDVSTV AFKDOLDV AFKDOLDVSTV	HV
Leiter des Verwaltungsdienstes AFKDO / BFKDO (ABLDV)	Recht und Organisation für das Feuerwehrkommando (RE30)	BFKDOLDV BFKDOLDVSTV AFKDOLDV AFKDOLDVSTV	OV
Verwaltungsdienst (VW)		BFKDOLDVGEH	V

Abschnittsachbearbeiter Atemschutz (ASBAS)
 Bezirkssachbearbeiter Atemschutz (BSBAS)

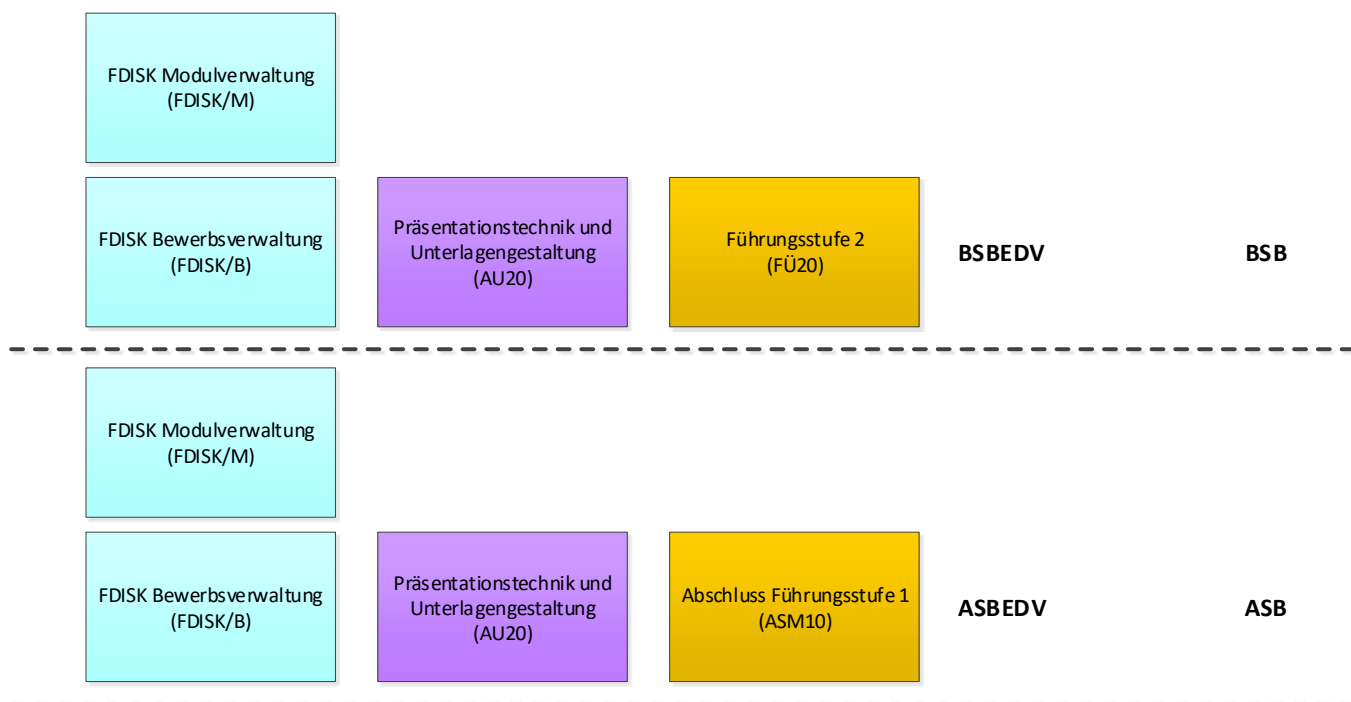
Sachbearbeiter Atemschutz (SBAS)	Präsentationstechnik und Unterlagengestaltung (AU20)	Führungsstufe 2 (FÜ20)	BSBAS	BSB
Sachbearbeiter Atemschutz (SBAS)	Präsentationstechnik und Unterlagengestaltung (AU20)	Abschluss Führungsstufe 1 (ASM10)	ASBAS	ASB



Abschnittsachbearbeiter Ausbildung (ASBAB)
 Bezirkssachbearbeiter Ausbildung (BSBAB)

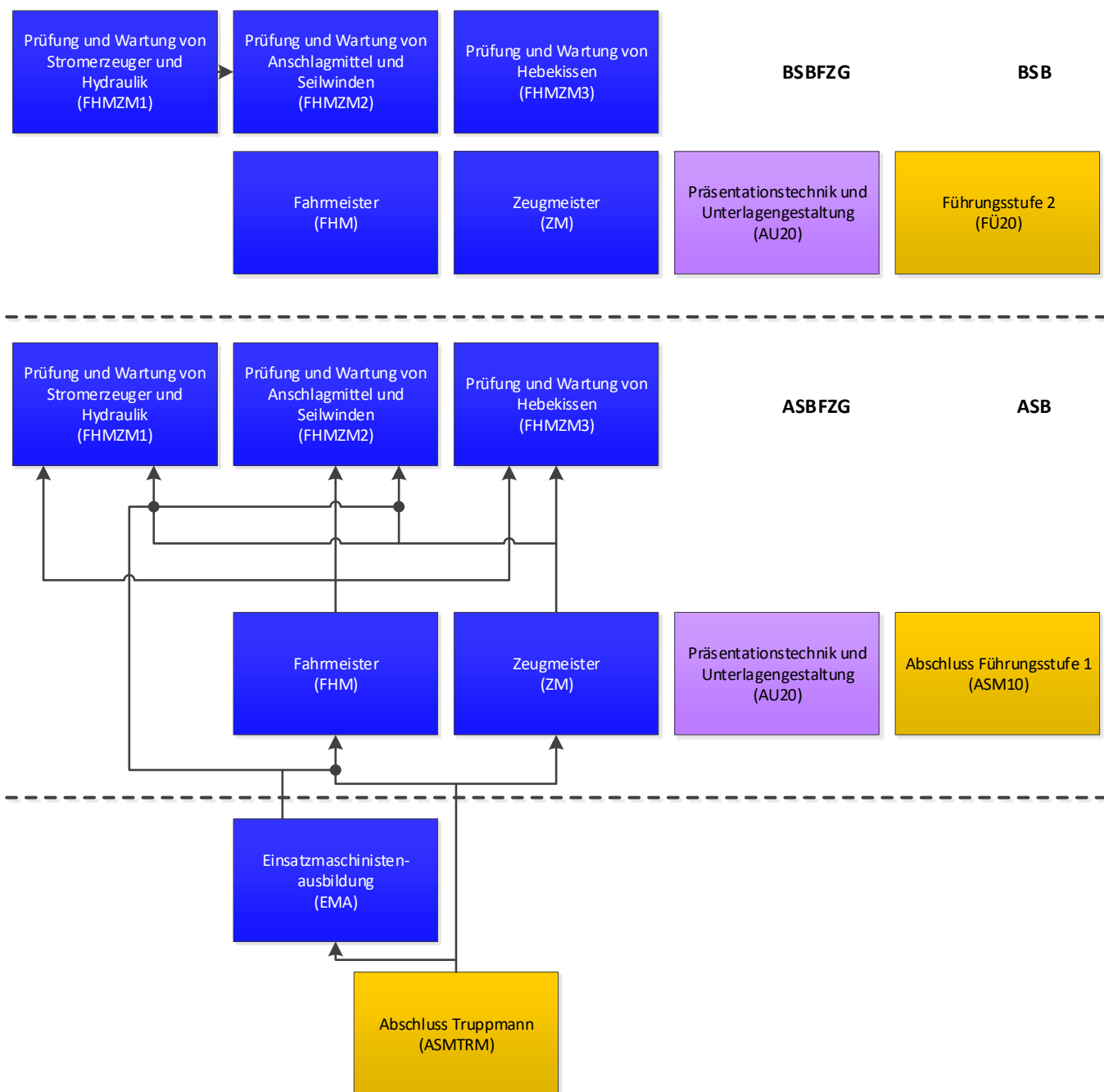


Abschnittsachbearbeiter EDV (ASBEDV)
 Bezirkssachbearbeiter EDV (BSBEDV)



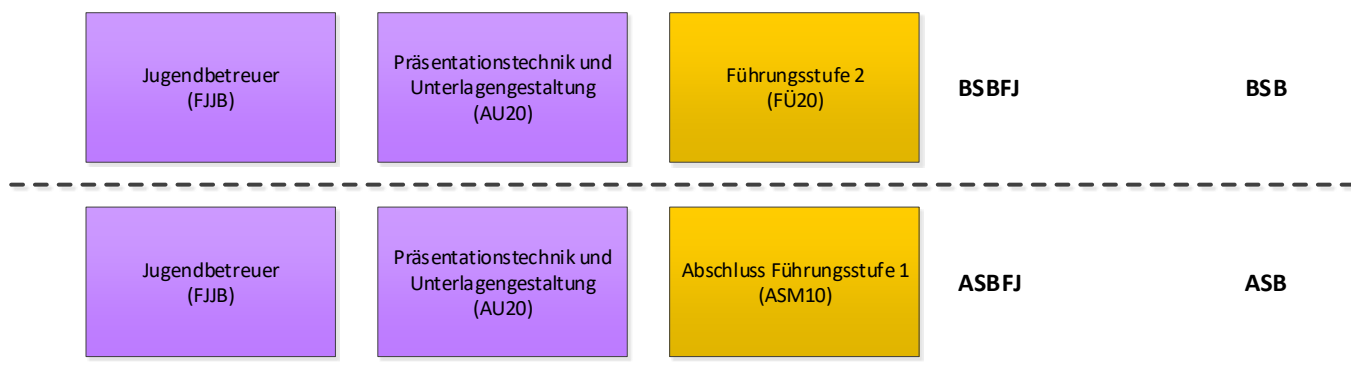


Abschnittsachbearbeiter Fahrzeug- und Gerätedienst (ASBFZG) Bezirkssachbearbeiter Fahrzeug- und Gerätedienst (BSBFZG)

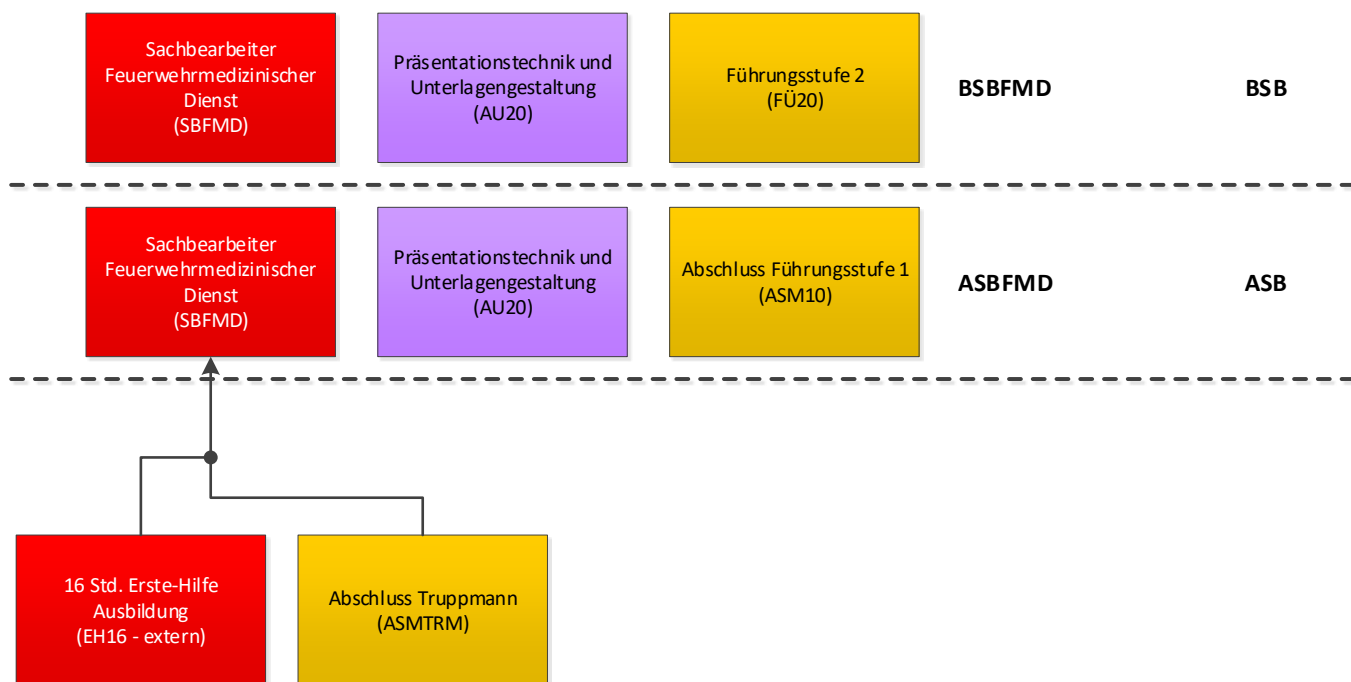




Abschnittsachbearbeiter Feuerwehrjugend (ASBFJ)
Bezirkssachbearbeiter Feuerwehrjugend (BSBFJ)

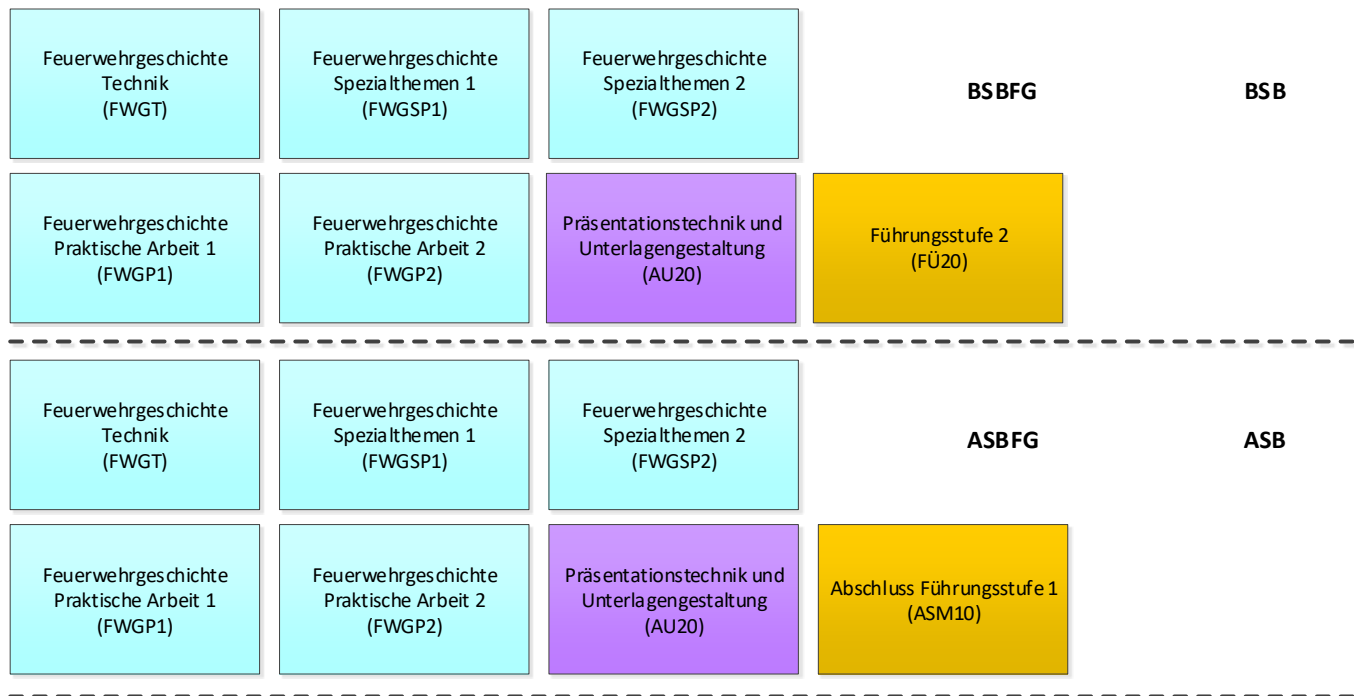


Abschnittsachbearbeiter Feuerwehrmedizinischer Dienst (ASBFMD)
Bezirkssachbearbeiter Feuerwehrmedizinischer Dienst (BSBFMD)

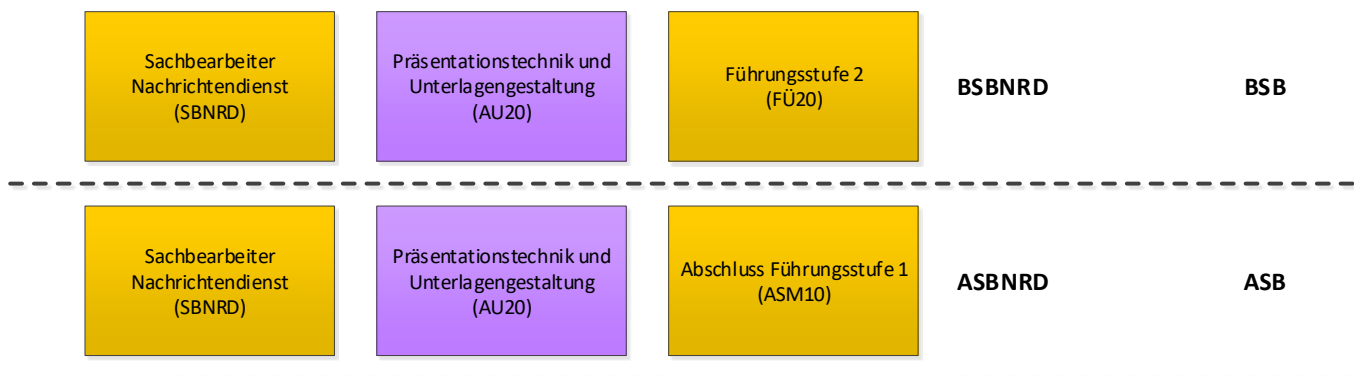




Abschnittsachbearbeiter Feuerwehrgeschichte (ASBFG)
Bezirkssachbearbeiter Feuerwehrgeschichte (BSBFG)

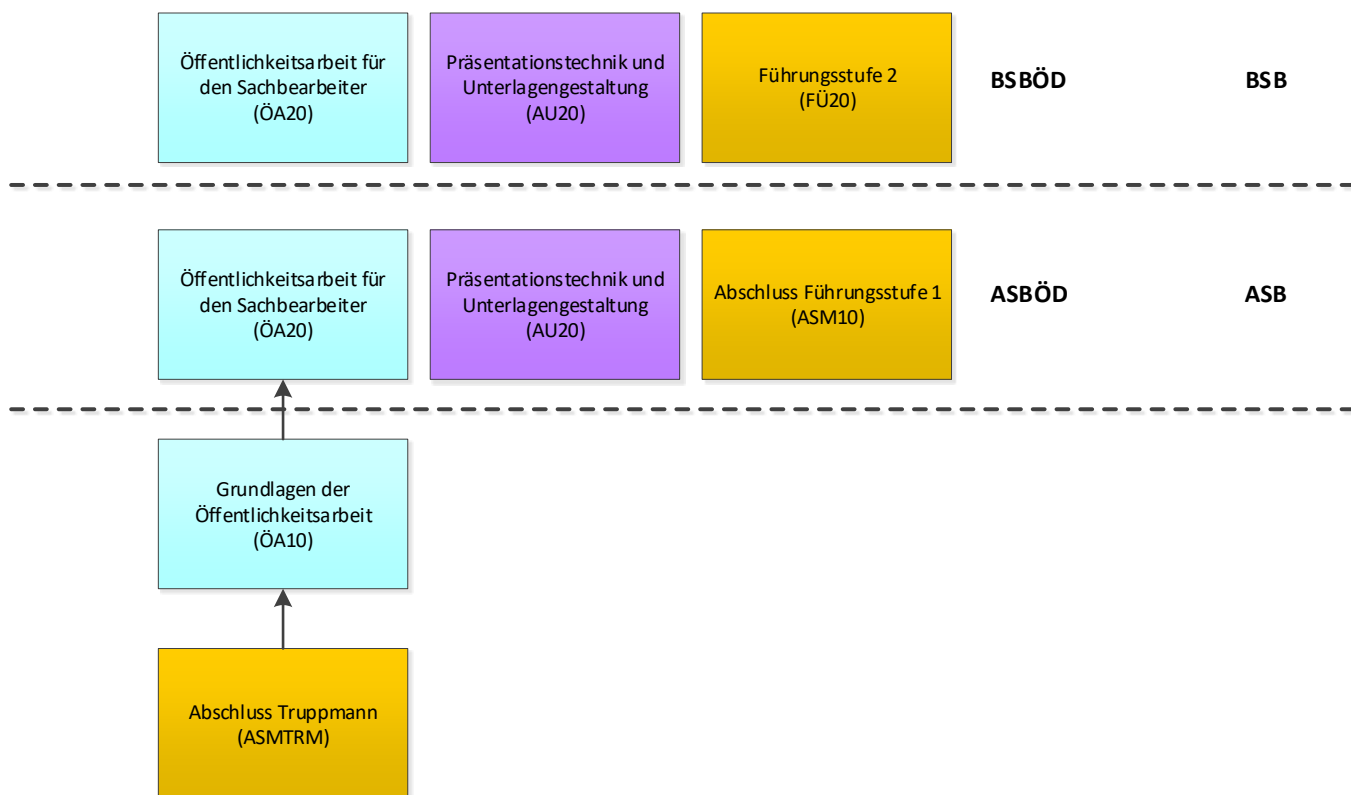


Abschnittsachbearbeiter Nachrichtendienst (ASBNRD)
Bezirkssachbearbeiter Nachrichtendienst (BSBNRD)

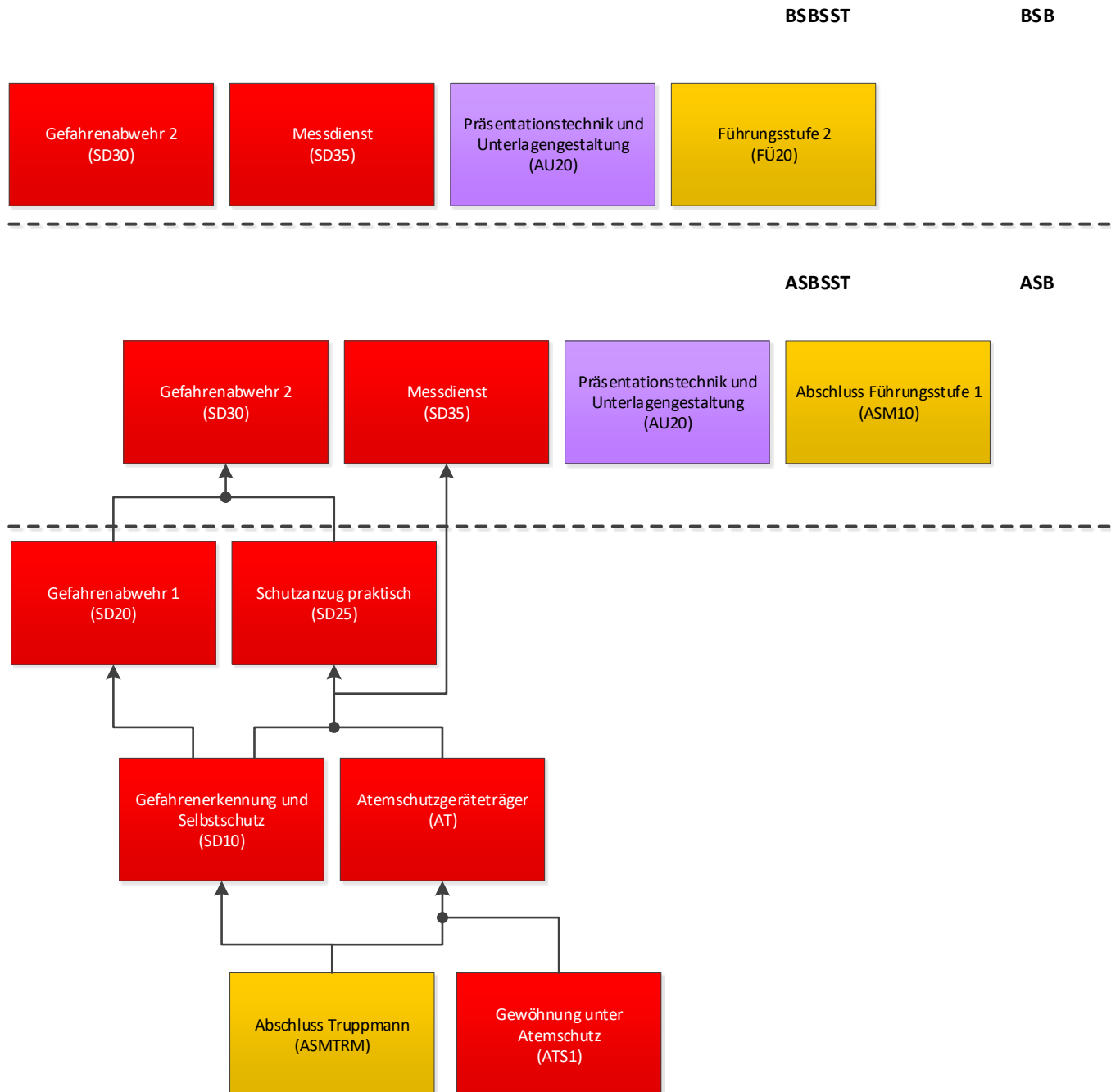




Abschnittsachbearbeiter Öffentlichkeitsarbeit und Dokumentation (ASBÖD)
Bezirkssachbearbeiter Öffentlichkeitsarbeit und Dokumentation (BSBÖD)

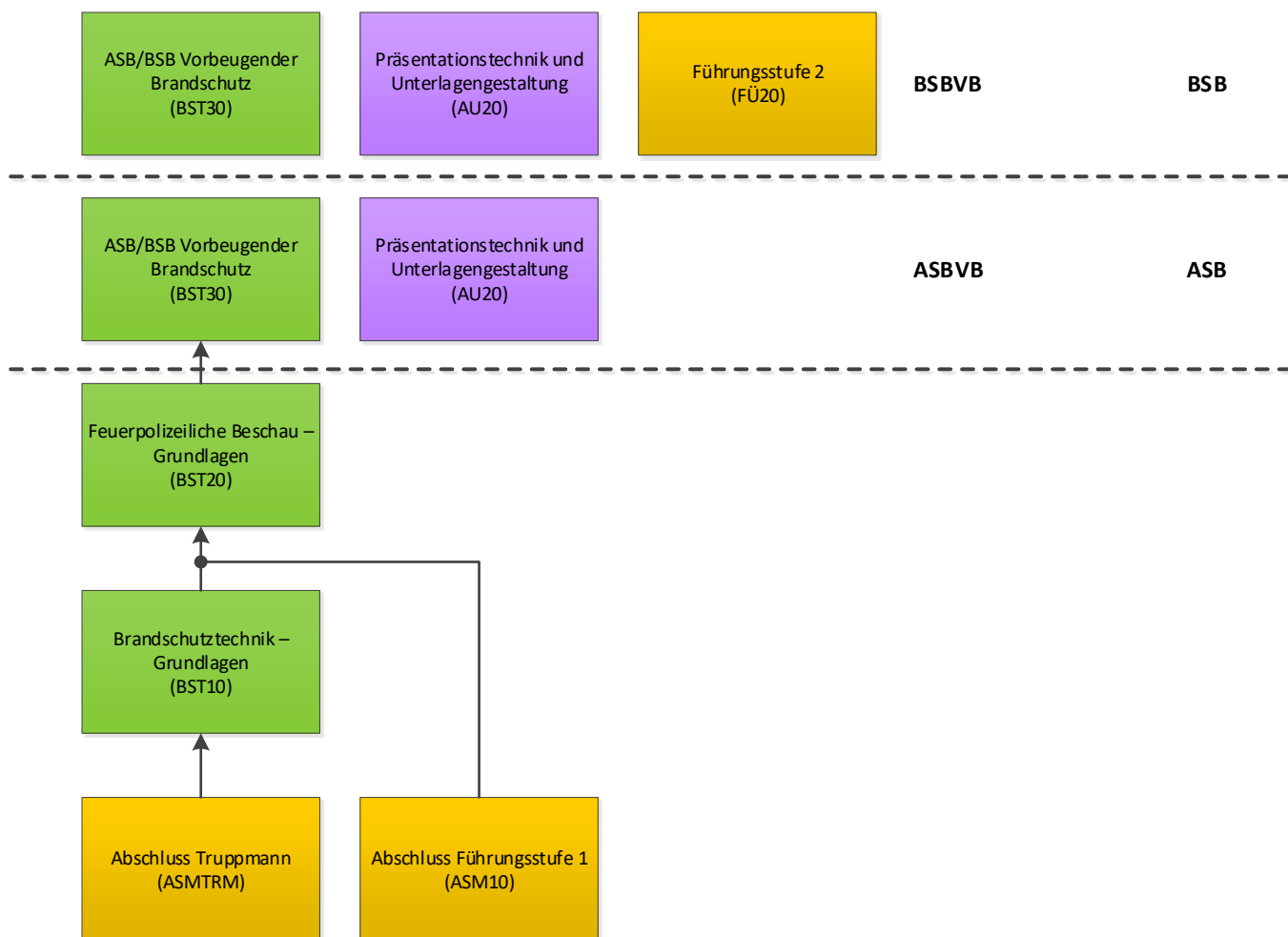


Abschnittsachbearbeiter Schadstoff (ASBSST)
Bezirkssachbearbeiter Schadstoff (BSBSST)





Abschnittsachbearbeiter Vorbeugender Brandschutz (ASBVB)
 Bezirkssachbearbeiter Vorbeugender Brandschutz (BSBVB)





Abschnittsachbearbeiter Wasserdienst (ASBWD)
Bezirkssachbearbeiter Wasserdienst (BSBWD)

